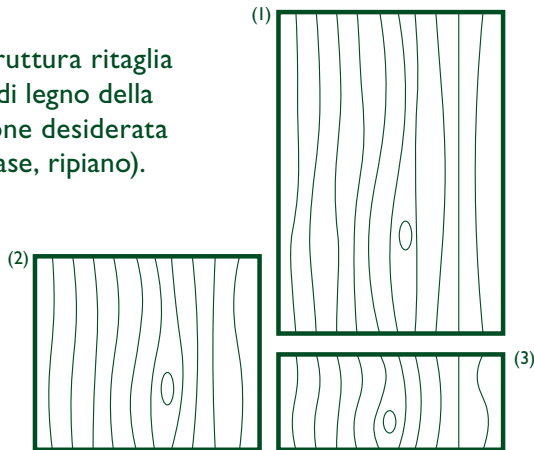


ISTRUZIONI FONTANA SOMERSBY – PAGINA 1

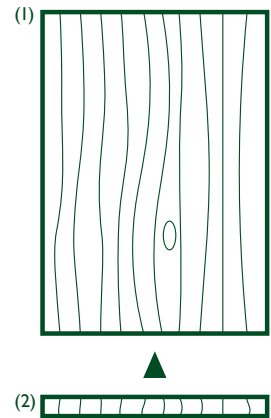
1.

Per la struttura ritaglia 3 tavole di legno della dimensione desiderata (retro, base, ripiano).



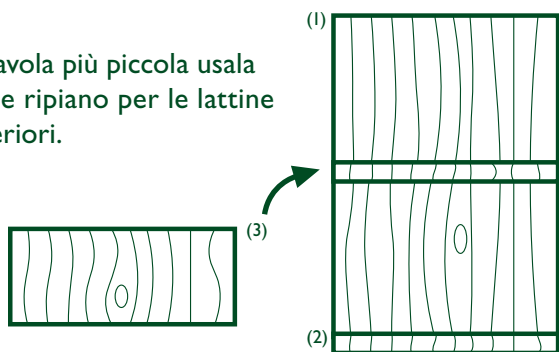
2.

Avvita il retro della fontana alla base da sotto.



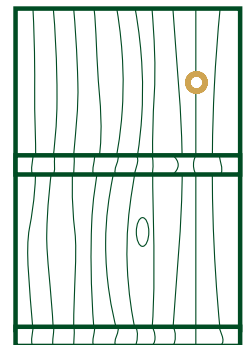
3.

La tavola più piccola usala come ripiano per le lattine superiori.



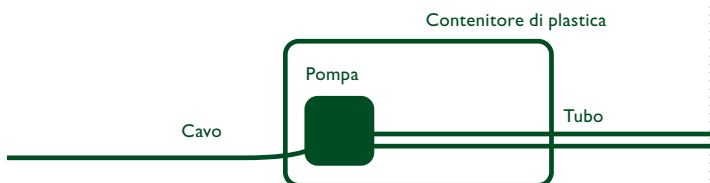
4.

Effettua un foro sul retro. Posizione: a destra sopra il ripiano. In tal modo potrai inserire il tubo nella lattina.



5.

Monta una pompa con il tubo in un piccolo contenitore di plastica.



6.

Installa il contenitore di plastica a destra sotto il ripiano e infila il tubo nel foro in alto.



SOMERSBY.

ISTRUZIONI FONTANA SOMERSBY - PAGINA 2

7.

Con un taglierino ricava 4 lattine di diverse dimensioni ed effettua delle incisioni a U sui bordi.



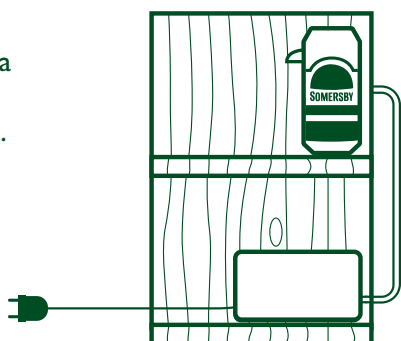
8.

Intaglia 3 piccoli scoli dai resti delle lattine e inseriscili nelle incisioni a U, poi fissali con del silicone.



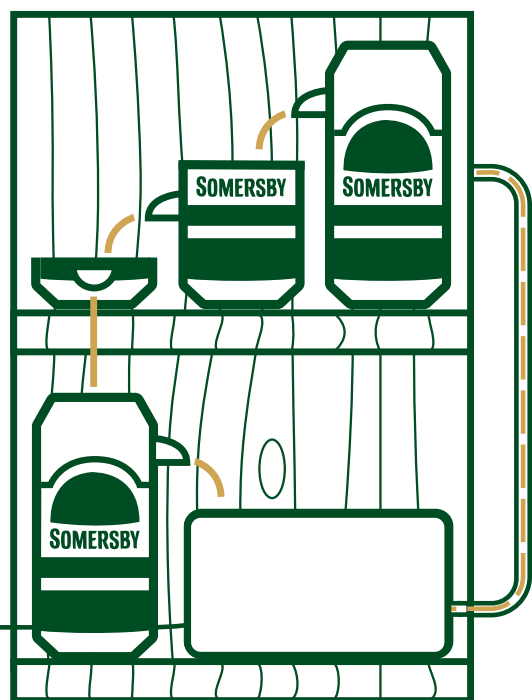
9.

Inserisci il tubo nella lattina superiore al di sopra dello scolo.



11.

Rivesti a piacere il contenitore e il gioco è fatto: feng shui per la tua scrivania.



10.

Posiziona le altre lattine in ordine di altezza. Dall'ultima lattina in basso l'acqua fluirà nel contenitore di plastica.



SOMERSBY.