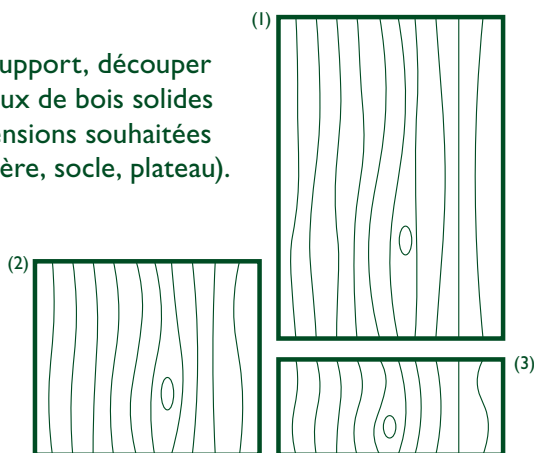


# FONTAINE SOMERSBY

## INSTRUCTIONS – PAGE 1

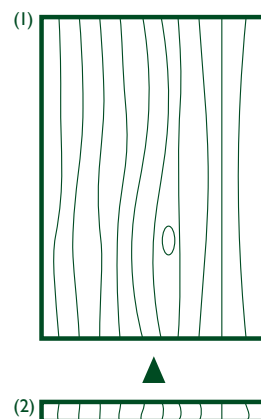
**1.**

Pour le support, découper 3 panneaux de bois solides aux dimensions souhaitées (face arrière, socle, plateau).



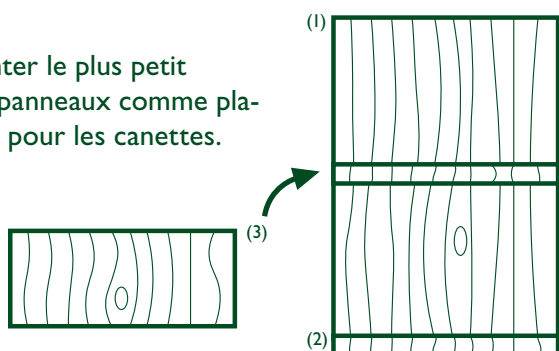
**2.**

Visser la face arrière de la fontaine par le bas sur le socle.



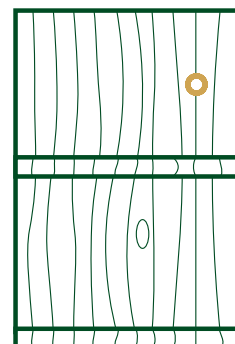
**3.**

Monter le plus petit des panneaux comme plateau pour les canettes.



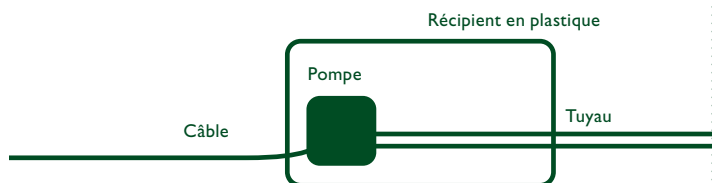
**4.**

Percer un trou dans la face arrière. Emplacement: à droite, au-dessus du plateau, pour pouvoir par la suite intégrer le tuyau dans la canette.



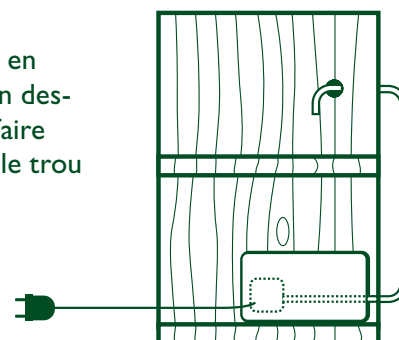
**5.**

Dans un petit récipient en plastique, monter la pompe avec le tuyau.



**6.**

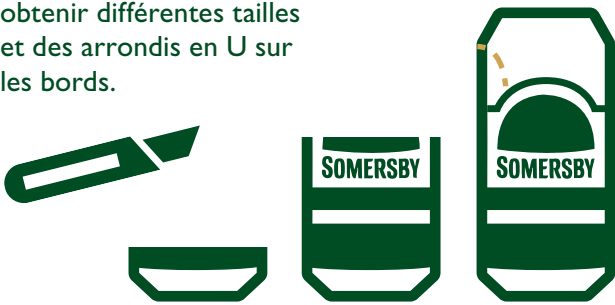
Monter le récipient en plastique à droite en dessous du plateau et faire passer le tuyau par le trou percé au préalable.



# FONTAINE SOMERSBY INSTRUCTIONS – PAGE 2

7.

À l'aide d'un cutter, découper 4 canettes pour obtenir différentes tailles et des arrondis en U sur les bords.



8.

Façonner 3 écoulements avec les restes de canette et les fixer sur les arrondis en U avec du silicone.



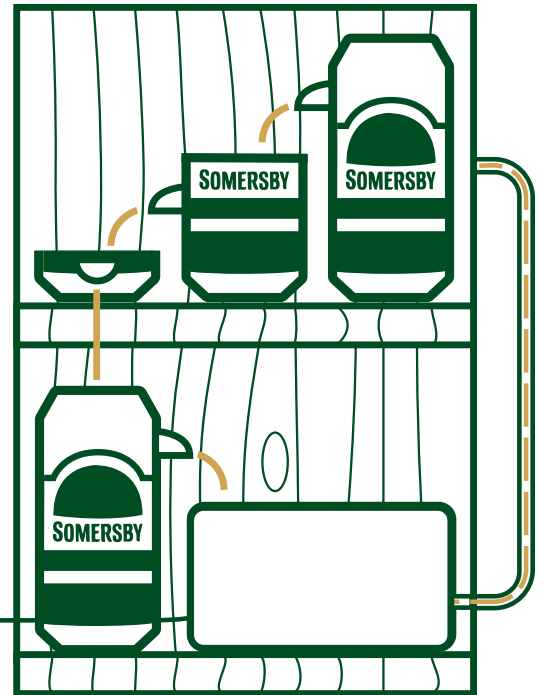
9.

Insérer le tuyau dans la canette supérieure au-dessus de l'écoulement.



11.

Décorer le récipient en plastique à sa guise et voilà: du feng-shui pour ton bureau.



10.

Placer les canettes restantes en fonction de leur taille. La dernière canette située en bas amène de nouveau l'eau dans le récipient en plastique.

