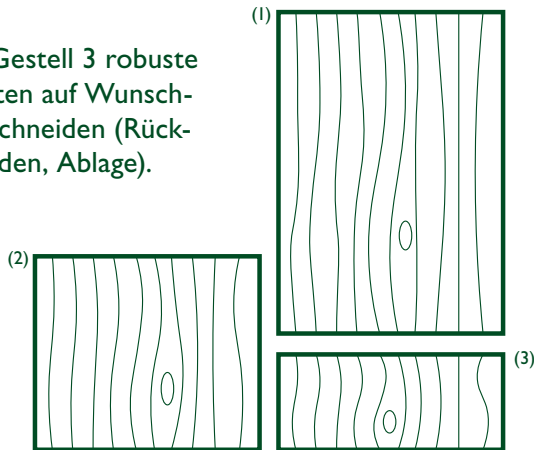


SOMERSBY-BRUNNEN

ANLEITUNG – SEITE 1

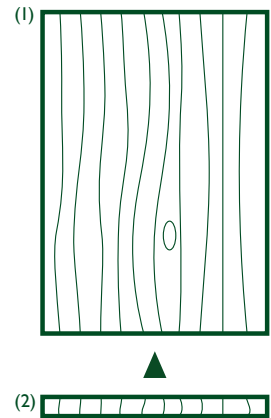
1.

Für das Gestell 3 robuste Holzplatten auf Wunschmass zuschneiden (Rückseite, Boden, Ablage).



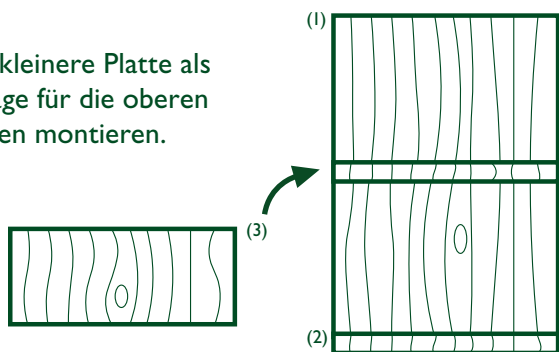
2.

Die Rückseite des Brunnens von unten an den Boden schrauben.



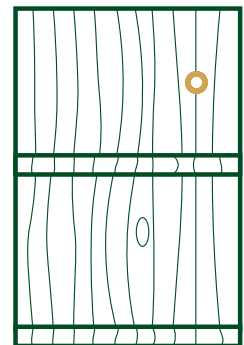
3.

Die kleinere Platte als Ablage für die oberen Dosen montieren.



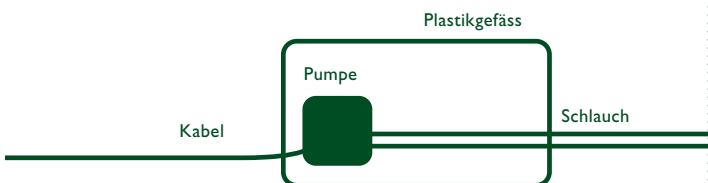
4.

Ein Loch in die Rückwand bohren. Position: rechts über der Ablage, damit man den Schlauch später in die Dose einbauen kann.



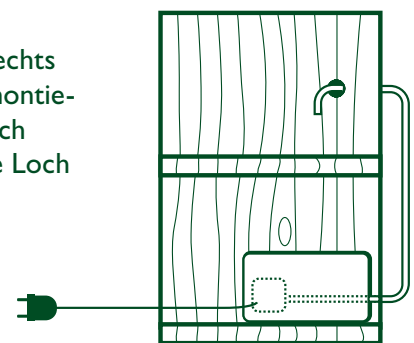
5.

In einem kleinen Plastikgefäß die Pumpe mit dem Schlauch montieren.



6.

Das Plastikgefäß rechts unter der Ablage montieren und den Schlauch durch das gebohrte Loch führen.



SOMERSBY.

SOMERSBY-BRUNNEN ANLEITUNG – SEITE 2

7.

Mit einem Cutter die 4 Dosen auf verschiedene Grössen stutzen und u-förmige Rundungen an den Kanten schneiden.



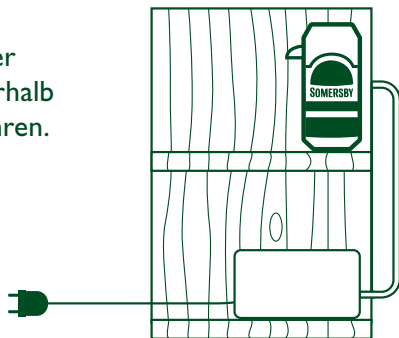
8.

Aus den Dosenresten 3 Abflüsse formen und diese an den u-förmigen Rundungen mit Silikon befestigen.



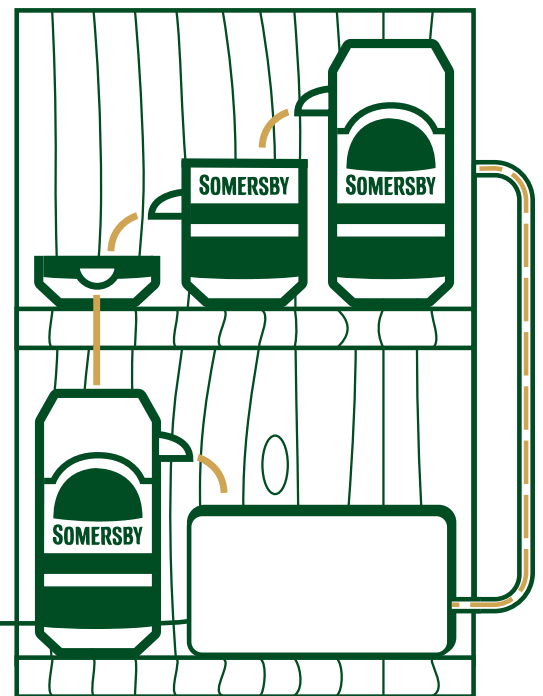
9.

Den Schlauch bei der obersten Dose oberhalb des Abflusses einführen.



11.

Das Plastikgefäss beliebig verkleiden und fertig: Feng-Shui für deinen Schreibtisch.



10.

Die restlichen Dosen der Grösse nach aufstellen. Die letzte Dose unten führt das Wasser wieder in den Plastikbehälter.

